

## 1

## 지배구조



## 이사회 중심 경영

### 기업지배구조현장

[+ 기업 지배구조 정보](#)

- 2018년, SK주식회사 기업지배구조현장 제정·공표 실행 (<https://sk-inc.com/kr/esg/charter.aspx>) [🔗](#)
- 주주 권리, 이사회 및 감사기구의 책임 등 건전한 기업지배구조 확립 및 지배구조 정보 제공 확대를 위한
- 이사회 중심의 책임경영 실천 명문화를 통한 경영 투명성 강화, 기업가치 증진 목표
- 2021년, 기업지배구조현장 개정을 통해 이사회 역할의 중요성 강조 및 주주와 이해관계자의 소통 범위를 ESG 경영 전반으로 확대

### 이사회 구성

- 경영에 중대한 영향을 미치는 주요 경영사항에 대한 의사결정기구
- 독립성, 전문성, 효율성, 다양성을 갖춘 이사회 운영 정책에 따라 이사회 활동을 수행
- 2019년 사외이사가 이사회 의장으로 선임되었으며, 2023년 3월 기준 총 9명으로 구성 (사내이사 4명, 사외이사 5명)
- 2021년 여성 사외이사 1인 신규 선임, 2023년 1인 추가 선임을 통해 이사회 다양성 확대 및 성별, 경험, 지식, 이력 등 다양한 배경 기반 관점 제시/소통 강화

### 이사회 활동 현황

- 월 1회 정기 이사회 개최, 필요시 임시 이사회 수시 개최
- 2022년 총 12회 이사회 개최, 42건 안건 심의의결, 30건 안건 보고
- 의결은 재적이사 과반수 출석과 출석이사 과반수 찬성으로 의결 (관련 법령 또는 이사회회의 별도 결의요건이 없는 경우)
- 이사회 최소 참석률 목표는 80%이며, 참석률 및 공시안건에 대한 개별 이사의 찬반 여부 등 활동내역은 홈페이지 및 사업보고서에 공개 (2022년 참석률 평균 98%)
- ESG 주요 이슈(기후위험 재무적 리스크, 안전/보건, 윤리, 인권, 공급망 등) 비재무 리스크에 관해 이사회 보고 및 검토 진행

### 이사회 평가

- 기존 사외이사진에 의한 평가에 더하여, 외부 이해관계자 및 내부 주요 임원에 의한 이사회 평가 연 1회 시행
  - 2022년부터는 위원회별 개별 평가도 진행
- 2022년 이사회 평가는 이사회 배석 주요 임원 및 외부 이해관계자를 대상으로 서면 평가를 진행하였으며, 결과 분석을 통해 이사회 운영에 대한 세부적인 개선사항을 도출 및 반영
- 2022년 이사회 평가 결과는 4.66점(5점 만점)으로, 전년도에 비해 소폭 상승
  - 금년도 평가부터 Financial Story 및 Governance Story 등을 반영한 평가내용을 추가하였으며, 5개 영역('이사회 역할/기능/책임', '이사회 구성 및 이사의 자격 요건', '이사회 운영', '위원회 구조', '위원회 운영')에 대한 정량 및 서술형 평가로 구성

### 이사회 성과 평가 및 보상

- 법률에 의거 주주총회에서 승인 결정한 이사 보수 한도 내 지급하며, 보수 및 산정 방식 등은 사업보고서 공개
- 인사위원회에서 사내이사 개별 보수를 심의하고, 사외이사 개별 보수까지 포함 이사회에서 최종 결정

### 이사의 선임

- 이사의 선임은 상법 및 정관에 따라 주주총회의 결의를 거쳐 선임
- 인사위원회가 이사 후보군을 선정, 엄격한 심사를 거쳐 전문성과 독립성 등을 고려하여 관련 법령에 적합한 자격을 갖춘 후보를 주주총회에 추천
- 추천이 확정된 후보는 이사회회의 주주총회 소집 결의를 거쳐 최종 주주총회에서 이사로 선임
- 이사 후보의 역량과 회사 경영전략 간 연계성을 주요 기준으로 고려, 이사회가 회사의 장기적 성장과 발전에 기여할 수 있도록 이사진 전체의 Skill Set을 구성하고 전문성을 강화

## 이사회 구성/활동 현황

### 사외이사/사내이사 구성 현황

(2023년 3월 29일 기준)

구분	성명·출생년월	직위·담당업무	전문분야	주요경력	임기	재직기간*
사외이사	염재호 (남, 1955년 1월)	이사회 의장	정보보안관리, 사회적 가치, 국제관계, Globality, 지속가능경영	미국 스탠퍼드대 정치학 박사 / 제 19대 고려대학교 총장, [現] 고려대 행정학과 명예교수, [現] 태제대학 설립준비위원장	2022년 3월 ~ 2025년 3월	4년
	이찬근 (남, 1958년 8월)	인사위원장	경영, M&A, Globality, 산업전문성, 리스크 관리	고려대 경영학 석사 / 국민은행 CIB그룹 부행장, [現] 한세에스24홀딩스(주) 사외이사	2021년 3월 ~ 2024년 3월	5년
	김병호 (남, 1961년 9월)	감사위원장	회계, 투자, 재무, M&A, Globality, 리스크 관리	미국 UC Berkeley 경영학 석사 / (주)하나금융지주 부회장, [現] HD Bank, Chairman and Independent Member	2022년 3월 ~ 2025년 3월	4년
	박현주 (여, 1962년 1월)	거버넌스위원장	리스크 관리, M&A Globality, 법률	미국 컬럼비아대 로스쿨 JD, / 법무법인 지평 외국변호사, [現] 법무법인 세종 선임 외국변호사	2023년 3월 ~ 2026년 3월	2023.3.29 신규선임
	김선희 (여, 1964년 10월)	ESG위원장	경영, 재무, M&A, 산업전문성, 리스크 관리	미국 미네소타대 경영학 석사 / 스위스 UBS Investment Bank 이사, [現] 매일유업(주) 대표이사 부회장	2021년 3월 ~ 2024년 3월	2년
사내이사	최태원 (남, 1960년 12월)	대표이사 회장	경영·경제, 국제관계, 사회적 가치, 지속가능경영	미국 시카고대 경제학 박사 수료 / [現] SK이노베이션 회장, [現] SK하이닉스 회장, [現] SK주식회사 대표이사 회장	2022년 3월 ~ 2025년 3월	7년
	장동현 (남, 1963년 8월)	대표이사 부회장	경영, M&A, 포트폴리오 관리, 리스크 관리, 산업전문성	서울대 산업공학 석사 / SK텔레콤 대표이사 사장, [現] SK주식회사 대표이사 부회장	2023년 3월 ~ 2026년 3월	6년
	조대식 (남, 1960년 11월)	사내이사	경영, 재무, M&A, 포트폴리오 관리, 리스크 관리	미국 Clark University 석사 / SK주식회사 대표이사 사장 [現] SUPEX추구협의회 의장	2021년 3월 ~ 2024년 3월	8년
	이성형 (남, 1965년 12월)	사내이사	경제, 재무, M&A, 포트폴리오 관리, 리스크 관리	연세대학교 경영학과 학사 / SK주식회사 재무부문장 부사장, [現] SK주식회사 CFO 사장	2023년 3월 ~ 2026년 3월	2023.3.29 신규선임

\* 재직기간은 연임을 포함

## 이사회 운영 정책 & 목표

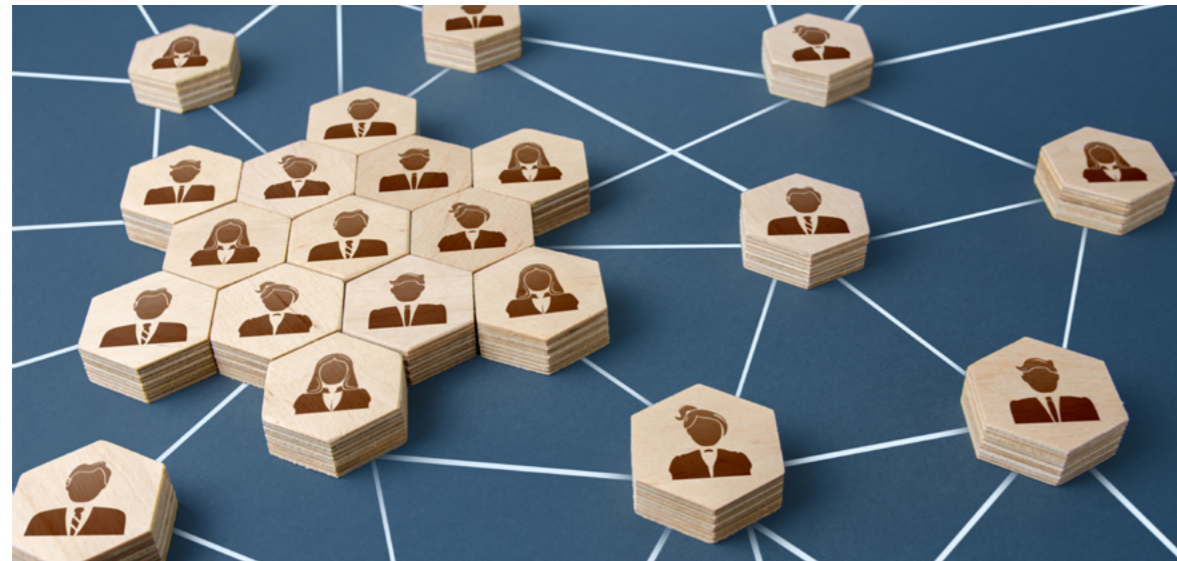
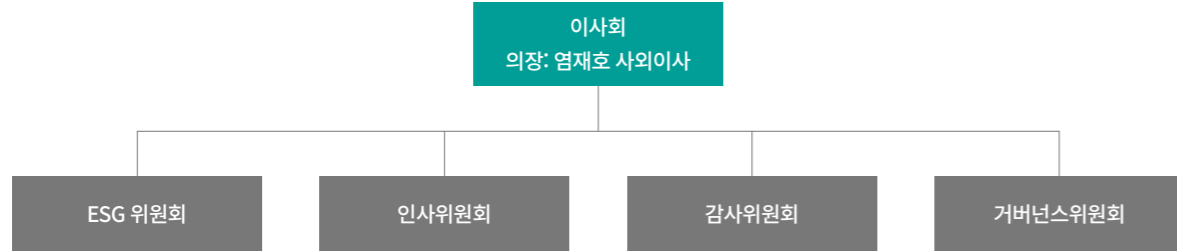
구분	내용
독립성	<ul style="list-style-type: none"> <li>• 이사회 의장과 대표이사 분리</li> <li>• 사외이사는 경영진과 특수관계에 있지 않은 자로 선임</li> <li>• 이사회 승인 없이 동종 영업을 목적으로 하는 다른 회사의 무한책임사원이나 이사는 될 수 없음</li> <li>• 이사회 결의에 관하여 특별한 이해관계가 있는 이사의 의결권 행사 제한</li> <li>• 감사위원회 지원조직 신설을 통해 모니터링 기능 강화 → 사외이사의 비율 과반수 이상 유지 및 확대 (2023년 기준 : 56%)</li> </ul> <p>+ 이사회 독립성 지침</p>
전문성	<ul style="list-style-type: none"> <li>• 이사의 자질과 역량, 이사진 전체의 Skill Set이 회사의 장기적 성장과 발전에 기여할 수 있도록 이사후보 추천 및 선임</li> <li>• 리더십, 핵심산업(첨단소재·그린·바이오·디지털), 재무회계 및 리스크, 법률·공공정책, 인수합병·자본시장, 국제관계, 환경·사회·지배구조(ESG) 등에 대한 전문지식이나 실무 경험이 풍부한 이사로 구성</li> <li>• 각 투자 센터 별 담당 임원이 직접 사외이사 대상으로 각 투자 분야에 대한 전문적인 교육을 실시</li> <li>• 외부 전문가 등이 개최하는 세미나, 교육 기회 제공을 통한 전문성 제고</li> <li>• 이사회 역량에 대한 Board Skills Matrix 공개 → 투자 및 사업 등 산업전문가 확대</li> </ul>

구분	내용
다양성	<ul style="list-style-type: none"> <li>• 주주, 고객, 사회 등의 다양한 이해관계자들이 회사와 함께 지속적으로 성장해가는 것을 당사 경영 철학이자 전략으로 하고 있으며, 이사진 구성이 이에 부합하도록 인종, 성별, 나이, 국적, 학력, 종교 등에 있어서 다양성을 추구 → 성별, 나이, 국적 등 다양성 우선 고려 (2023년 기준 : 여성 사외이사 비율 40%)</li> </ul> <p>+ 이사회 다양성 지침</p>
효율성	<ul style="list-style-type: none"> <li>• 필요에 따라 수시로 임시 이사회 개최 가능하며, 이사진의 이사회 참여를 보장하기 위해 직접 회의에 출석하지 않아도 모든 이사가 음성을 동시에 송수신하는 통신수단을 통해 결의에 참가 가능</li> <li>• 주요 안건의 경우 이사회 개최 전 각 위원회에서 사전 검토를 거치게 되어 있고, 위원회에서 이사들이 제기한 질의나 요청 사항 등에 대해서는 유관조직이 검토하여 이사회 개최 전까지 추가 설명을 진행</li> <li>• 이사회/위원회 규정에 외부 자문 기관으로부터 자문을 받을 수 있는 권리를 명문화</li> </ul>

## 지배구조 선진화 노력

### 이사회 산하 위원회

- 이사회회의 효율적이고 체계적인 운영을 위해 2022년 기준 4개의 이사회 산하 위원회 운영
- 독립적 위원회 운영을 위해 대부분 사외이사로 구성
- 2021년부터 이사회 내 ESG 논의 확대 및 지배구조 투명성 강화를 위해 ESG위원회, 인사위원회 신설 등 지배구조 정비
- 특히 ESG위원회에는 CFO 사장 1인을 포함시킴으로써, ESG 관점의 경영전략이 확대 논의되도록 강화



위원회	세부내용	구성 (☉: 위원장)										
ESG위원회	<ul style="list-style-type: none"> <li>• 목적: 회사의 주요 의사 결정에 대한 ESG 관련 전략 및 주요 사항 검토·분석</li> <li>• 기능               <ul style="list-style-type: none"> <li>① ESG 전략/중장기 전략(Financial Story) 검증</li> <li>② 이사회에 상정되는 주요 투자안건 검토                   <ul style="list-style-type: none"> <li>- Valuation·전략·기술·재무·법률·마케팅·HR·PMI 등의 관점뿐만 아니라 Geopolitical 측면 등 입체적으로 Risk 점검</li> </ul> </li> </ul> </li> </ul>	<table border="0"> <tr> <td>사외이사 김선희 ☉</td> <td>사내이사 이성형</td> </tr> <tr> <td>염재호</td> <td>김병호</td> </tr> <tr> <td>이찬근</td> <td>박현주</td> </tr> </table>	사외이사 김선희 ☉	사내이사 이성형	염재호	김병호	이찬근	박현주				
사외이사 김선희 ☉	사내이사 이성형											
염재호	김병호											
이찬근	박현주											
인사위원회 (舊 '사외이사 후보추천 위원회' 기능 통합)	<ul style="list-style-type: none"> <li>• 목적: 주주총회에서 선임할 사외이사 후보 추천, 대표이사에 대한 평가 및 유임 여부, 사내이사의 보수액 적정성 등에 관한 사항 심의</li> <li>• 기능               <ul style="list-style-type: none"> <li>① 사내이사 개별 보수 심의</li> <li>② 대표이사 평가 및 교체 시 후보 추천</li> <li>③ 사외이사 후보 추천</li> <li>④ 기타 사외이사 후보 추천을 위해 필요한 사항 및 이사회에서 위임한 사항</li> </ul> </li> </ul>	<table border="0"> <tr> <td>사외이사 이찬근 ☉</td> <td>사내이사 최태원</td> </tr> <tr> <td>김선희</td> <td></td> </tr> </table>	사외이사 이찬근 ☉	사내이사 최태원	김선희							
사외이사 이찬근 ☉	사내이사 최태원											
김선희												
감사위원회	<ul style="list-style-type: none"> <li>• 목적: 회사의 회계와 업무 감사 및 이사회 위임 사항 처리</li> <li>• 기능               <ul style="list-style-type: none"> <li>① 회계, 외부감사인 등에 관한 사항</li> <li>② 감사에 관한 사항</li> <li>③ 내부거래 사전 심의 기능</li> <li>④ 기타 법령, 정관 또는 이사회 규정에서 정한 사항</li> </ul> </li> </ul>	<table border="0"> <tr> <td>사외이사 김병호 ☉</td> <td></td> </tr> <tr> <td>이찬근</td> <td></td> </tr> <tr> <td>박현주</td> <td></td> </tr> </table>	사외이사 김병호 ☉		이찬근		박현주					
사외이사 김병호 ☉												
이찬근												
박현주												
거버넌스위원회	<ul style="list-style-type: none"> <li>• 목적: 회사의 지배구조 개선과 관련된 다양한 쟁점 발굴·파악 및 논의</li> <li>• 기능               <ul style="list-style-type: none"> <li>① 내부 규정(정관, 지배구조헌장, 이사회/위원회 규정) 개정 포함, 거버넌스 안건 심의</li> <li>② 사외이사 전원의 협의 또는 의사결정이 필요한 사항</li> <li>③ 기타 주주가치에 중대한 영향을 미치는 회사 경영사항으로 의장이 부의하는 사항</li> </ul> </li> </ul>	<table border="0"> <tr> <td>사외이사 박현주 ☉</td> <td></td> </tr> <tr> <td>염재호</td> <td></td> </tr> <tr> <td>김병호</td> <td></td> </tr> <tr> <td>이찬근</td> <td></td> </tr> <tr> <td>김선희</td> <td></td> </tr> </table>	사외이사 박현주 ☉		염재호		김병호		이찬근		김선희	
사외이사 박현주 ☉												
염재호												
김병호												
이찬근												
김선희												

## 지배구조 선진화 노력

### 이사회 리스크 교육

- 사외이사들의 전문성 강화와 산업 환경에 대한 리스크 및 규제 동향 등 리스크 관리 역량을 높이기 위한 교육 실시
- 2022년 총 5회 실시, 사외이사 전원이 참석

교육일자	참석 사외이사	주요 교육 내용
4월 20일	사외이사 전원	세계 및 한국경제 주요 현안 분석과 전망
5월 25일	사외이사 전원	Risk Management 방안
9월 30일	사외이사 전원	제약/바이오 신성장분야
10월 31일	사외이사 전원	Global 경영환경의 변화 / Governance Infra 소개
11월 24일	사외이사 전원	SK주식회사 Management System 2.0

### 경영진 성과평가 및 보상

- 2022년 10월 이사회에서 최고경영진 평가를 의결하는 것으로 강화, 최고 경영진 보수는 경영성과에 대한 효율적 측정을 거쳐 주주총회의 승인을 얻은 이사 보수 한도 내에서 지급
- 2019년부터 최고 경영진을 포함한 전 임원 성과평가(KPI)에 매출, 영업이익, ROA/ROE, 주가수익률, 성장률 등 재무적 요소(50%) 외 ESG 경영관리 수준 및 SV 성과제고에 대한 항목을 정량화하여 성과 평가에 반영(50%)
  - 2023년 기업의 지속가능성을 연계한 주가 지표 및 주가연계 Activity, 지속가능성에 대한 ESG 경영관리 달성도 반영
- 성과 연동기간은 3년이며, 기업의 지속가능성과 보상을 직접적으로 연계하여 경영진 대상 주식매수선택권 부여
- 2022년 자사주식 활용한 Stock Grant 부여(사업보고서 및 홈페이지에 이사회 주요 안건 참고)

### 최고경영자 승계정책 수립

- 역량과 잠재력을 갖춘 최고경영자 후보군을 발굴하여 전략적, 체계적으로 검증하고 육성하기 위해 이사회사무국 및 HR담당 등 사내 유관 조직이 상호 협업하여 승계정책을 수립
- 2021년 3월 5차 이사회에서 제·개정된 인사위원회 규정 및 이사회 규정을 통해 최고경영자의 후보군 관리 및 평가, 후보 추천 등 승계정책 전반의 사항을 명문화
- 최고경영자 후보군 중 적합한 후보를 이사회에 추천하며, 이사회는 추천받은 후보의 리더십 및 전문성 등을 심의하여 주주총회의 사내이사 후보로 최종 확정

## 주주 친화 경영 강화

### 주주총회 소집 공지

- 주주가 안건을 심의하는 데 있어 충분한 시간을 확보할 수 있도록 주주총회 3주 전에 장소, 의안, 일시 등 주주총회 관련 정보를 제공(국내 상법 규정상 주주총회일 최소 2주 전 소집공고 실시 필요)

### 주주의결권 행사 제도

- SK주식회사의 주요 경영 사안에 대해 주주가 의결권 행사를 통해 참여할 수 있도록 보장하며, 1주 1의결권 원칙을 준수
- 주주는 주주총회에 직접 참여 및 의결권 대리행사, 의결권 대리행사 권유에 의한 방식으로 의결권을 행사할 수 있으며, 2018년 개최한 제27기 주주총회부터는 주주의결권 행사에 편의성을 제고하기 위해 전자투표제를 도입

### 주주총회 참석 현황 (단위: 주, %)

발행주식총수	의결권 있는 발행 주식수	참석 주식 수	참석비율
74,149,329	54,989,509	42,632,135	77.5

### 정기주주총회의 의결권 행사 현황

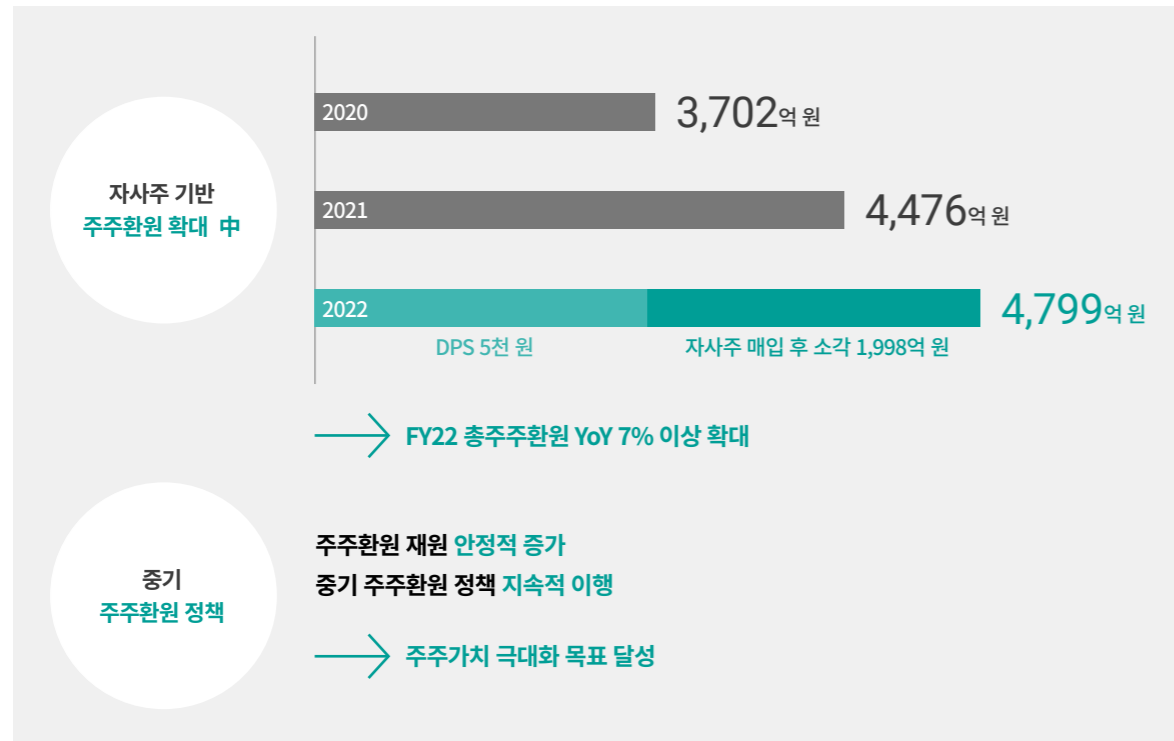
안건	회의 목적사항	찬성주식수	찬성률(%)	반대주식수	반대율(%)	기권주식수	기권율(%)	
제1호 의안	제32기 (2022년 1월1일 ~ 2022년 12월 31일) 재무제표 승인의 건	40,639,516	95.3	1,925,950	4.5	66,669	0.2	
제2호 의안	정관일부 변경의 건	42,337,405	99.3	280,044	0.7	14,686	0.0	
제3호 의안	이사 선임의 건 (사내이사 2명, 사외이사 1명 선임)							
	제3-1호	장동현 (사내이사)	34,463,749	80.8	8,166,826	19.2	1,560	0.0
	제3-2호	이성형 (사내이사)	32,068,843	75.2	10,558,275	24.8	5,017	0.0
	제3-3호	박현주 (사외이사)	34,844,464	81.7	7,781,358	18.3	6,313	0.0
제4호 의안	사외이사인 감사위원 선임의 건 (박현주)	14,159,977	64.2	7,889,585	35.8	6,313	0.0	
제5호 의안	이사보수한도 승인의 건	29,667,389	69.6	12,961,059	30.4	3,687	0.0	

## 주주 친화 경영 강화

### 주주가치 제고 활동

- 2023년 3월 주주가치 제고를 위한 '중장기 주주환원 정책' 발표
  - 경상 배당 수입의 30% 이상을 배당하는 기존 정책에 더해, IPO 등 투자 포트폴리오에서 발생한 이익을 재원으로 2025년까지 매년 시가총액의 1% 이상 자사주 매입/소각(2023년 4월, 자사주 95만 1000주 소각 단행)
- 2022년 사업연도 주주환원 총액은 전년 대비 약 7% 증가
  - 경상 배당 수입의 30% 이상에 해당하는 2.8천억 원을 현금배당으로 지급
  - 포트폴리오 실현 수익의 30% 이상인 약 2천억 원을 자사주 매입 (95만 1,000주, 소각 완료)

### 주주환원 정책



### 최근 3개 사업연도별 배당 현황

사업 연도	결산월	주식 종류	주식 배당	현금배당					
				액면가	주당 배당금*	총 배당금	시가 배당률**	배당성향***	
								연결기준	개별기준
2020	12	보통주	-	200	7,000	366,145,699,000	2.9	195.5	21.6
		종류주	-	200	7,050	3,987,622,400	2.9		
2021	12	보통주	-	200	8,000	443,050,991,000	3.1	22.8	29.8
		종류주	-	200	8,050	4,543,001,400	3.6		
2022	12	보통주	-	200	5,000	277,299,058,500	2.5	25.5	51.5
		종류주	-	200	5,050	2,849,957,400	2.9		

\* 사업연도별 1주당 지급액 총액

\*\* 주주명부 폐쇄일 2매매거래일 전부터 과거 1주일간의 거래소 시장에서 형성된 최종가격의 산술평균가격에 대한 1주당 배당금의 비율

\*\*\* 배당금총액 / 연결 or 개별 당기순이익

### 최근 3개 사업연도별 중간배당 지급내역

구분	2020	2021	2022	비고
주당배당금(원)	1,000	1,500	1,500	보통주/우선주 동일
총배당금(백만원)	52,869	79,308	85,034	-
이사회 결의일	2020년 7월 21일	2021년 7월 21일	2022년 7월 21일	-